

Produktinformationen

Kosmetik-/Rasierspiegel beleuchtet

Lumina

LED VISION

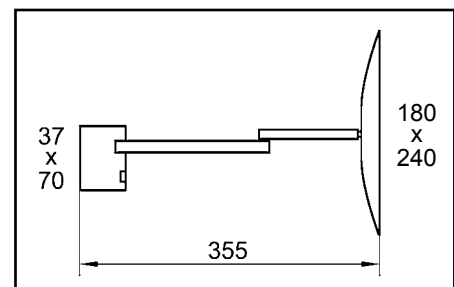


- Am Doppel-Schwenkarm
- SMD-LED-Beleuchtung
Warmweißes Licht, 3500-4000 K
- Wartungsfrei - 50.000 Stunden Lebensdauer
- Transluzenter Acryl-Rahmen
- 3-fach-Vergrößerung
- High-Tech-Tastschalter
- Kugelgelenk
- Messingkomponenten
- Schutzklasse I
- 100-240 V



► Zum Direktanschluss:

Art.-Nr.	Ausführung	
020767	chrom	180 x 240 mm



Pflegehinweise - Kosmetikspiegel:

- Spiegelscheiben
Verwenden Sie einen handelsüblichen Glasreiniger und ein weiches, fusselfreies Tuch. Trocken nachpolieren.
- Verchromte Oberflächen
Verwenden Sie **NIE** einen rauen Schwamm, Scheuermittel oder chemische Reinigungsmittel, da sie die Oberfläche beschädigen.

ALISEO GmbH · Leutkirchstraße 63 · 77723 Gengenbach

Tel. +49 (0) 7803-60279-0

Fax +49 (0) 7803-60279-30

E-Mail: info@aliseo.de · Internet: www.aliseo.de

ALISEO GmbH
G E R M A N Y