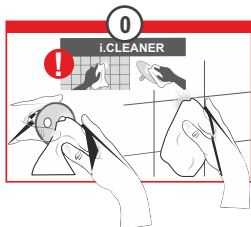
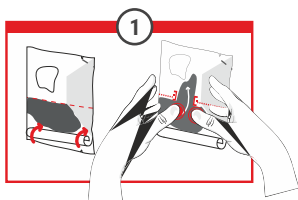




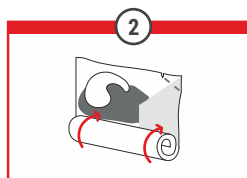
WICHTIGER HINWEIS: zu beklebende Untergründe müssen tragfähig sowie frei von Staub, Fett, Öl und Schmutz sein. Für die optimale Vorreinigung verwenden Sie bitte das i.CLEANER Reinigungstuch !



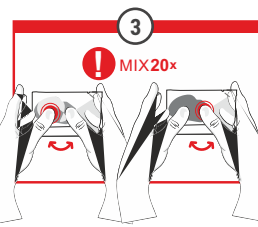
0
Die Klebefläche des Produktadapters und die zu beklebende Fläche gründlich mit dem Reinigungstuch i.CLEANER säubern.



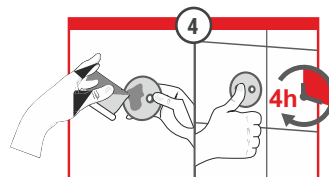
1
Den unteren Rand der dicken Klebstoffkammer ein Mal umfalten und den Klebstoff mit beiden Daumen kräftig nach oben Richtung Reaktionskammer drücken, sodass die Peelnaht in der Mitte aufplatzt.



2
Nach Aufplatzen der Peelnaht, den Klebstoff durch das Aufrollen der Klebstoffkammer vollständig in die Reaktionskammer drücken.



4
Den Beutel mit der Hand oder einer Schere an der gekennzeichneten Stelle öffnen und eine haselnussgroße Menge des Klebstoffes mittig auf den Produktadapter auftragen. Den Produktadapter anschließend fest an die zu beklebende Fläche andrücken. Warten Sie vier Stunden, bis der Klebstoff aushärtet, bevor Sie abschließend Ihr Produkt am Produktadapter befestigen.



Montage schwerer Artikel

Bei schweren Montageplatten/ Artikel, die aufgrund ihres hohen Gewichtes von der zu beklebenden Oberfläche abrutschen: Entfernen Sie die weiße Schutzfolie der beiliegenden Kartonage und kleben Sie diese unter das bereits montierte Produkt. Entfernen Sie die Kartonage nach vier Stunden, bevor Sie Ihr Produkt final am Adapter befestigen.

